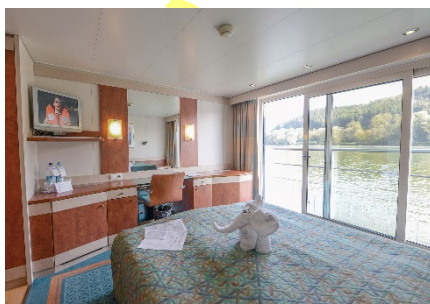


DONNERSTAG – DONNERSTAG, 08. – 15. SEPTEMBER 2022

Flusskreuzfahrt „Donau“

Passau – Wachau – Budapest – Bratislava – Wien – Passau

Das komfortable ****Schiff MS AMETHYST bietet dem Gast eine angenehme, moderne Atmosphäre. Es verfügt über ein Café mit Leseecke, eine Aussichtslounge mit Bar, ein elegantes Restaurant, das Sonnendeck mit Platz zum Relaxen und über einen Wellnessbereich. Die Kabinen sind 15 m² gross und liegen auf Haupt-, Mittel- oder Oberdeck. Letztere zwei haben französische



Balkone und alle sind eingerichtet mit Dusche, WC, Fön, Radio, Sat-TV und Safe. Die Fenster des Hauptdecks sind aus Sicherheitsgründen nicht zu öffnen. Geniessen Sie auf dem Aussenpromenaden des Oberdecks oder auf dem Sonnendeck die Herbstsonne, während die ständig wechselnde Kulisse vorüberzieht. Interessante Landgänge bieten Abwechslung zum gemächlichen Reisen auf dem Wasser.

- 1. TAG:** Carreise via Autobahn Zürich – Bregenz – Landsberg – München – Landshut – Passau. 15.30 h Einschiffen. 16.00 h heisst es „Leinen los“. Die Flusskreuzfahrt startet durch die Schlägener Schlinge – vorbei an Linz – Nibelungengau Richtung Wachau.
- 2. TAG:** 09.00 h Landgang in der Wachau durch die wunderschöne Landschaft mit der reichen Weinbautradition an den Ufern der Donau schmucke Weindorf Dürnstein. Mit dem Bummelzug geht's durch den Ort und die umliegenden Weingärten. Unterwegs gibt's ein Gläschen des edlen Weins dieser Region. Am Nachmittag geht's weiter auf der Donau Ungarn entgegen.
- 3. TAG:** 08.00 h Landgang – Sie besuchen die alte Residenzstadt Esztergom mit dem gewaltigen Dom, den Aussichtspunkt Visehrad im Donauknie und das bekannte Künstlerdorf Szentendre. Nachmittag gleitet MS Amethyst weiter nach Budapest. Abend: Rundfahrt durch die nächtlich beleuchtete ungarische Hauptstadt.
- 4. TAG:** Vormittags fakultativer Ausflug in die Puszta (Kosten EUR 49.--), wo Sie die Pferdevorführung der Csikos, eine Kutschfahrt durch die Puszta und ein traditioneller Imbiss erwartet. Wer es vorzieht, Budapest näher anzuschauen, kann in der Stadt bleiben und auf eigene Erkundung gehen, z.B. auch in die bekannte Markthalle. 15.30 h legt Ihr Schiff ab mit Ziel Bratislava.
- 5. TAG:** 08.00 h Ankunft. Vormittags geführter Spaziergang durch das Zentrum von Bratislava, das nahe des Donauufers liegt. Der Nachmittag steht Ihnen zur freien Verfügung. Gelegenheit zu fakultativem Ausflug in die Kleinen Karpaten (EUR 49.--). Gegen Mitternacht verlässt MS Amethyst Bratislava mit Kurs auf Wien.
- 6. TAG:** Stadtrundfahrt durch die österreichische Metropole und Walzerstadt Wien. Freier Nachmittag oder Besuch der kaiserlichen Sommerresidenz, Schloss Schönbrunn. Wer möchte, unternimmt am Abend eine Rundfahrt mit Besuch des Praters und einem Abstecher ins Heurigendorf Grinzing (fakultativ, EUR 49.--). Um 23.00 h ist Abfahrt von Wien zurück in die Wachau.
- 7. TAG:** Letzter Landgang – auf dem Programm steht die Besichtigung des berühmten Benediktinerstift Melk, hoch über der Donau gelegen; Zeit bleibt auch für einen Spaziergang durch die Gartenanlage und den Ort. Um 13.30 h legt das schwimmende Hotel ab zur letzten Etappe auf der Donau; es gleitet zurück nach Passau, dem Zielhafen.
- 8. TAG:** 10.00 h Ausschiffen in Passau. Heimreise via Landshut – Umfahrung München – Landsberg; freier Mittagshalt in dieser Region / je nach Verkehrsfluss. Rückkehr über Wangen im Allgäu – Bregenz – St. Margrethen – St. Gallen – Zürich – Einsteigeorte.

KOSTEN PRO PERSON	Doppelkabine Hauptdeck	Fr. 2370.--	Mitteldeck	Fr. 2490.--	Oberdeck	Fr. 2630.--
	Einzelkabine Hauptdeck	Fr. 2980.--	Einzelkabine Mitteldeck	Fr. 3180.--		
VERSICHERUNG	Annulierung- und Reisezwischenfall		Jahresversicherung		Single/Familie Fr. 139.--/229.--	

INBEGRIFFEN: Hin- und Rückreise per Car • Flusskreuzfahrt in der gewählten Kabinenkategorie • Stadtrundfahrten in Budapest & Wien • Stadtrundgang Bratislava • Ausflug Wachau • Besichtigungen Schloss Schönbrunn & Stift Melk • Kaffeehalt + Lunchpaket 1. Tag • gepflegte Vollpension auf dem Schiff ab Abendessen 1. Tag bis Frühstücksbuffet 8. Tag • Getränke bei Hauptmahlzeiten und ganztags in der Bar/Lounge (Mineral, Softdrinks, Bier vom Fass, Hauswein, Kaffee & Tee) • Welcome- & Abschiedscocktail • Begrüssungs- & Abschlussdinner • Vollenweider-Begleitung • Reiseunterlagen